

赋能师者·智创未来: 高校图书馆支撑高素质教师队伍建设的实践与思考

# 汇报内容

1. 大学图书馆基本情况介绍
2. 服务教师发展现状与挑战
3. 图书馆服务的实践与探索
4. 发展路径优化与未来展望

# 1. 馆基概览: 图书馆简况介绍

## 办馆历史

肇始于1902年的三江师范学堂藏书楼。1923年独立建馆-国立东南大学孟芳图书馆。目前,由九龙湖校区李文正图书馆(总馆)、四牌楼、丁家桥等校区馆与资料室共同组成大学图书馆系统,支持大学的教学、学术和人才培养,是学校重要公共服务平台。



孟芳图书馆 (1924年4月建成开放)



洪范五、李小缘、朱家治等



1925年举办图书馆暑期学校



六朝松



九龙湖校区李文正图书馆 (2007年10月建成开放)



四牌楼校区图书馆



丁家桥校区图书馆



无锡校区图书馆

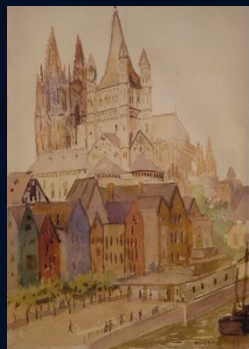
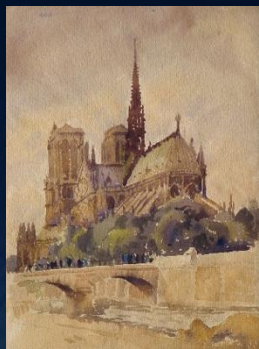


南通校区图书馆 (建设中)

# 1. 馆基概览: 图书馆简况介绍

## 馆藏发展

**纸本总量500万册**。订阅国内外知名学术数据库**234**个。拥有李国鼎先生捐赠、田原先生捐赠、童寯画作、南工教材等特色馆藏。逐步形成涵盖理、工、文、医等十三大学科门类的**多科性、多格式、多载体、特色明显的馆藏文献体系**，具备较高的文献保障“能级”。

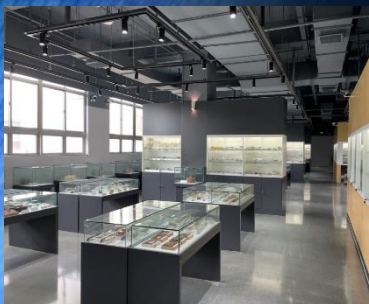


童寯先生（著名建筑学家）画作

“饭牛”作品

田原篆刻

田原收藏



地质博物馆 - 矿物标本**10000**余件

Continental英文打字机

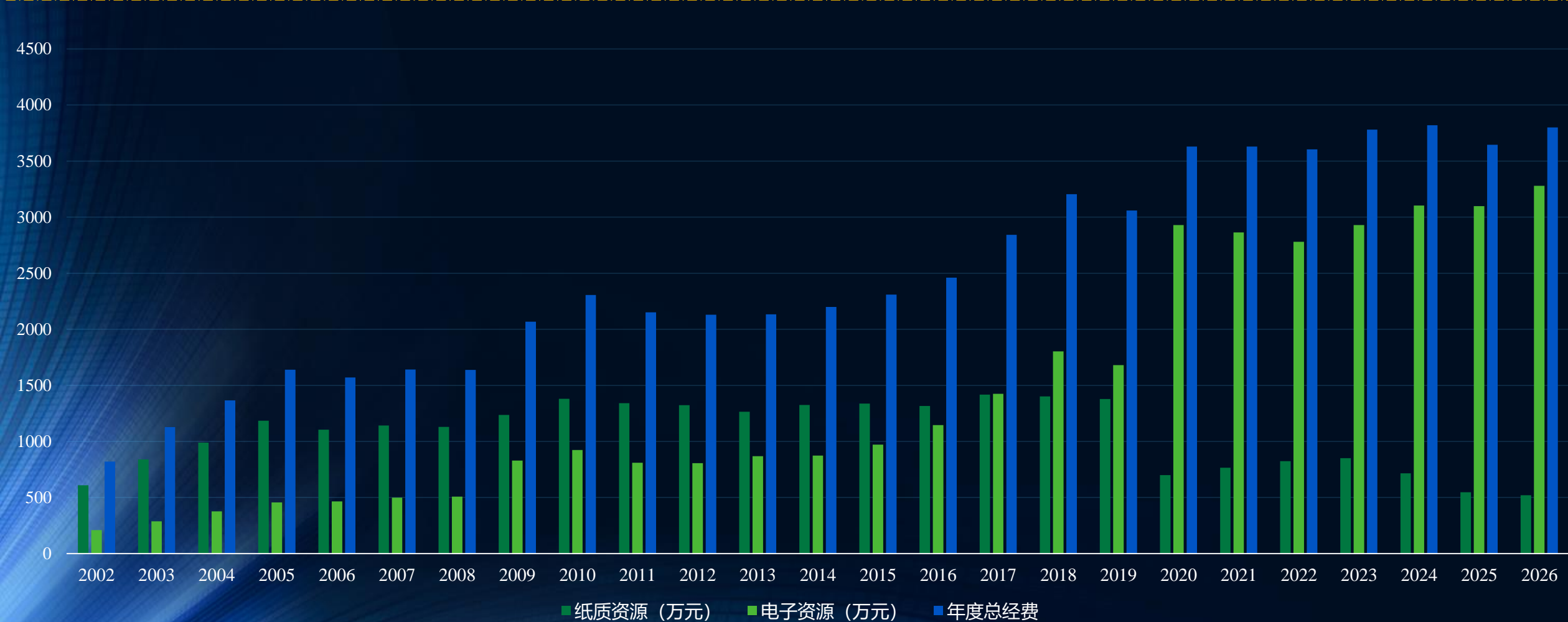
MOCKBA俄文打字机

“兄弟牌”英文打字机

“奥利维蒂”英文打字机

# 1.馆基概览: 图书馆简况介绍

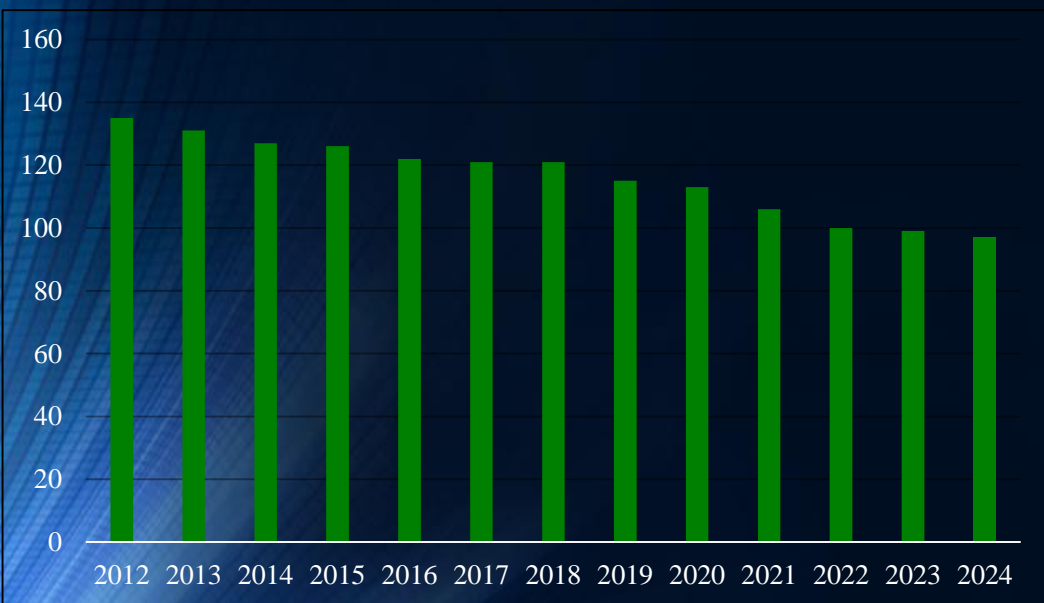
## 文献经费



# 1. 馆基概览: 图书馆简况介绍

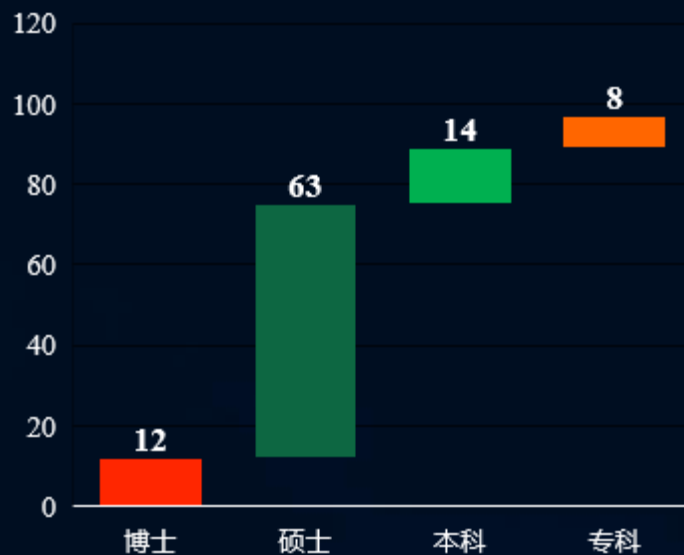
## 馆员队伍

数量



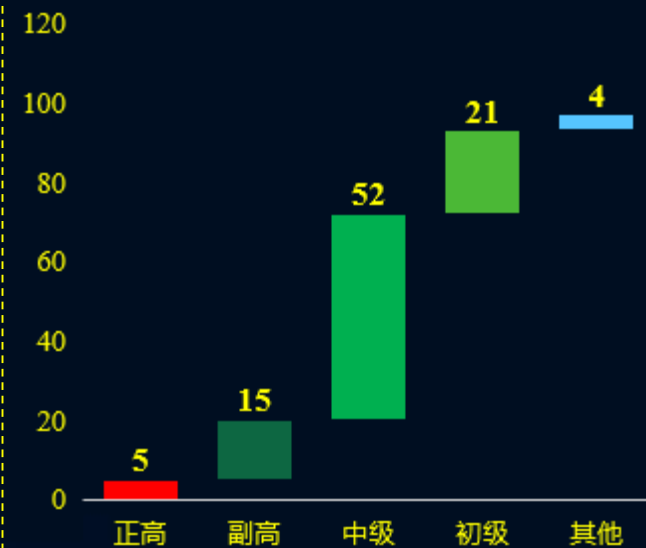
馆员队伍 (97人)

学历



硕士+博士占80%

职称



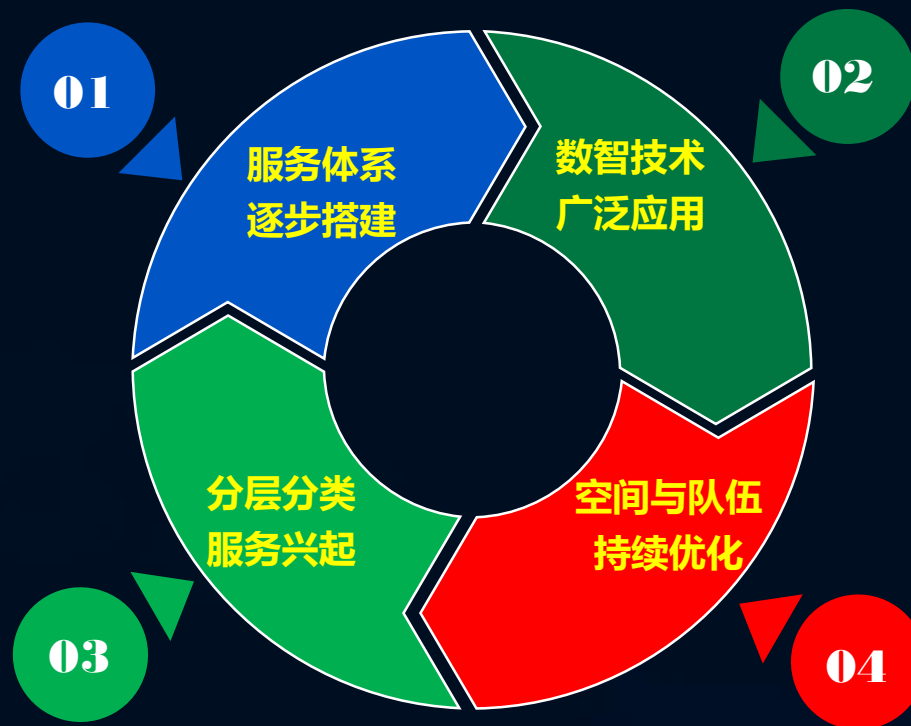
正高+副高占20%

## 2.供需研判: 服务教师发展现状与挑战

### 图书馆支持教师发展的现状

服务维度日趋完整,围绕**教师教学、科研、职业发展、素养培育、文化涵育**五大板块搭建服务框架

协同机制初步建立,结合教师职业阶段(新入职教师、青年教师、骨干教师、学科带头人)推出**差异化服务**



智慧服务加速落地,各馆积极引入大数据、人工智能、知识图谱等技术,搭建**智能服务平台**

保障能力提升,图书馆推进馆舍空间再造,适配**教研协作、学术交流、休闲放松**等多元场景

## 2.供需研判: 服务教师发展现状与挑战

### 图书馆支持教师发展的共性难题

- ★ 服务存在供需错位, 同质化现象明显
- ★ 深度服务能力不足, 高端业务存在短板
- ★ 校内外协同壁垒尚未破除
- ★ 技术融合浅层化, 数据治理有隐患

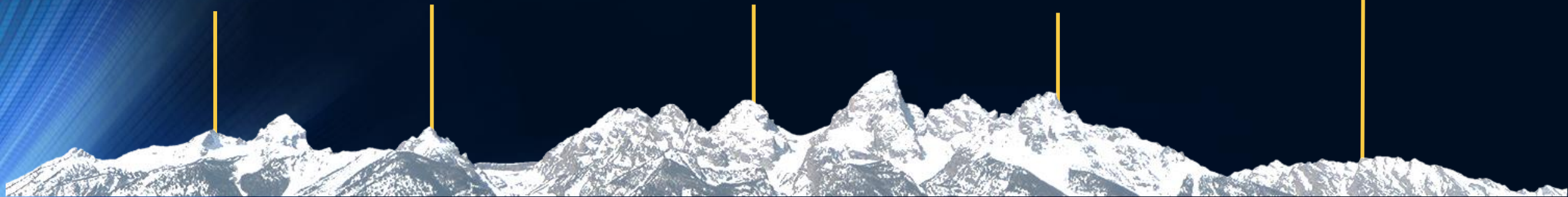
发展战略

价值认知

服务模式

协同机制

核心能力



# 3. 实践探索: 构建“六位一体”教师服务体系

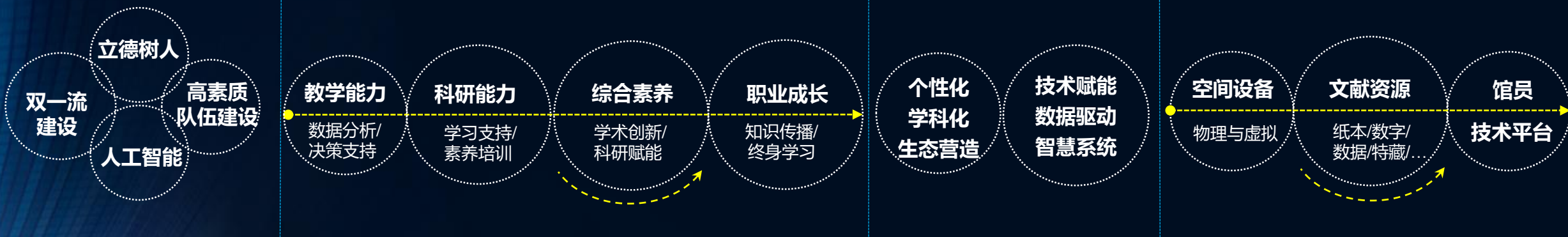
## 主要工作理念

紧扣时代要求

聚焦高素质教师队伍核心能力

以新技术应用为驱动

聚集图书馆核心资源



构建“六位一体”赋能体系

提供精准、可信、有温度的服务

教学提质的支撑者、科研创新的赋能者  
教师成长的陪伴者、学术生态的构建者

文献资源赋能

情报赋能

学科服务赋能

技术平台赋能

馆员赋能

空间设备赋能

- 教材教参服务
- 文献资料传递
- 文献资料推荐采购
- 特色文献保存服务

- 研讨场所服务
- 展览展示服务
- 特色空间提供

- 嵌入课程服务
- 新生入馆教育
- 院系纸书阅读报告
- 教学评估及专业认证
- 阅读文化活动

- 科研成果统计服务
- ESI学科分析报告
- 学科态势分析
- 人才引进支持
- 科研产出分析

- 定制咨询服务
- 论文写作辅导
- 院系联系人服务
- 学术出版服务

- 学术信息推送
- 文献检索证明
- 知识产权信息服务
- 科技查新服务
- 课题联络人服务

教学提质

科研创新

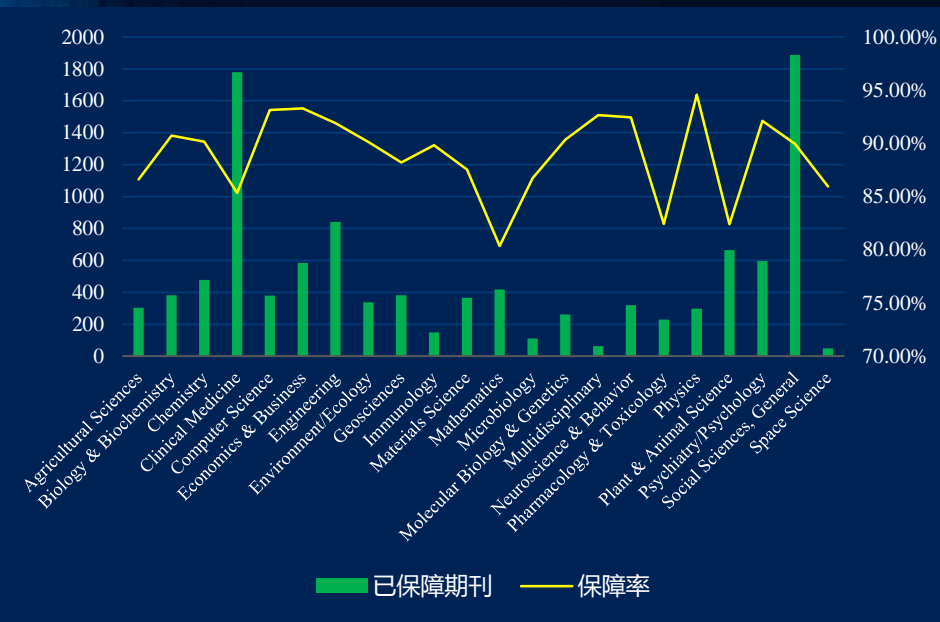
教师成长

学术生态

# 3. 实践探索: 构建“六位一体”教师服务体系

## (1) 赋能教学提质: 聚焦课程建设, 助力师者育人能力升级

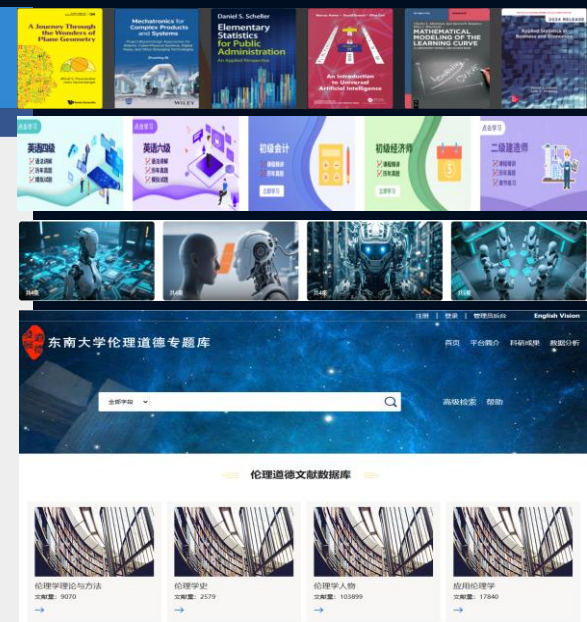
### 精品教学科研资源建设



订购ESI期刊**10877**种



开放科学知识资源站



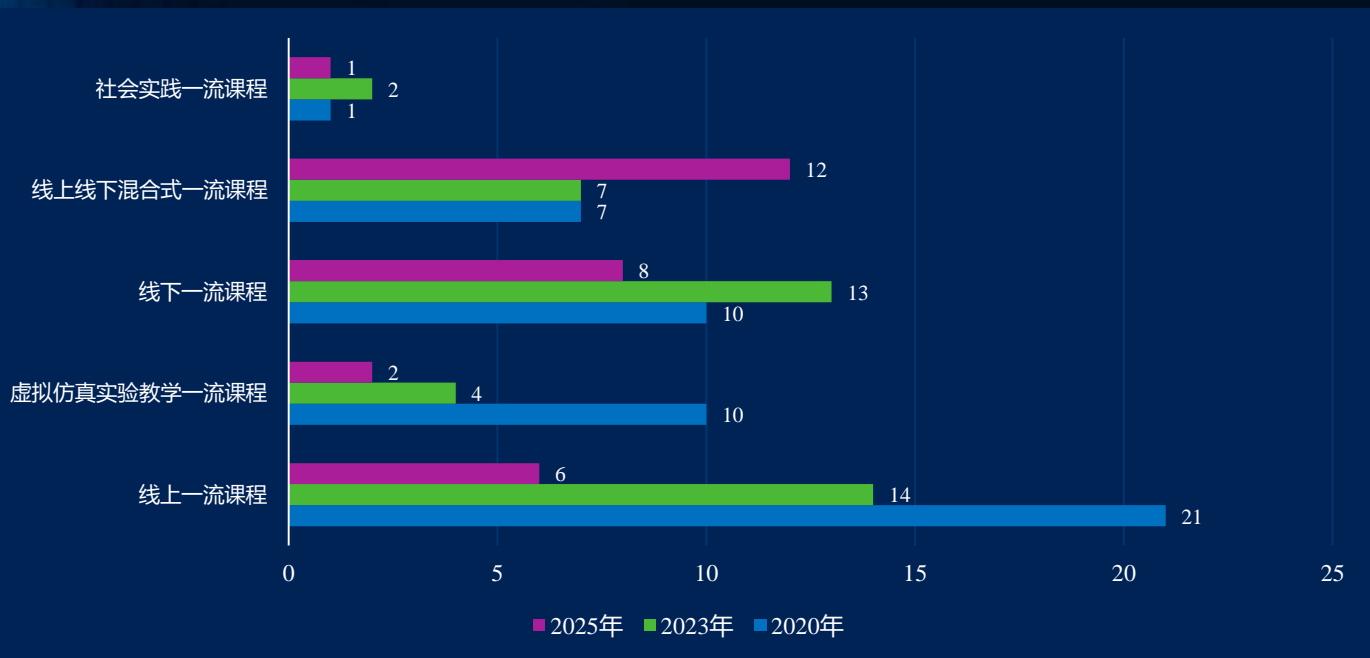
教学资源池

整合中外优质教材、教学课件、试题试卷、开源教育资源 (OER), 为教师备课、课程迭代、通识课/专业课建设提供专属资源支撑

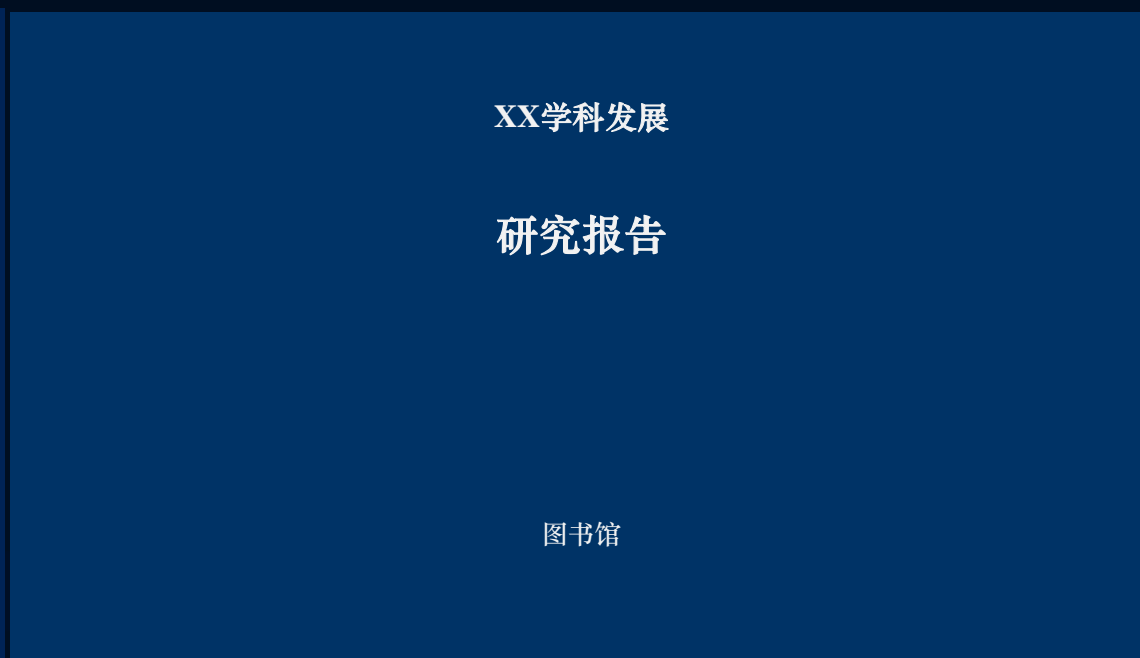
# 3. 实践探索: 构建“六位一体”教师服务体系

## (1) 赋能教学提质: 聚焦课程建设, 助力师者育人能力升级

### 课程建设全流程服务



国家级一流本科课程



学科发展研究报告

对接一流课程、精品网课、虚拟仿真课程申报, 为教师提供资源检索、版权合规审核、参考文献规范、课程素材整编等一站式服务

# 3. 实践探索: 构建“六位一体”教师服务体系

## (2) 赋能科研创新: 情报支撑, 助力师者学术能力突破

### 精准对接学院/学科



学科馆员下沉院系团队

实验室和基地

学者竞争力分析

建立“学科馆员+院系团队”对接机制, 学科馆员对接学院、重点实验室、科研团队, 跟进教师课题申报、论文发表、专利申请、同行竞争力分析等需求

# 3. 实践探索: 构建“六位一体”教师服务体系

## (2) 赋能科研创新: 情报支撑, 助力师者学术能力突破

### 情报分析与决策支撑



各类咨询报告

姓名	学术影响力										
	Field-Weighted Citation Impact (FWCI)	FWCI排序	FWCI得分	h-index	h-index排序	h-index得分	爱思唯尔高被引学者次数	爱思唯尔高被引学者次数排序	--	--	--
--											
--											
--											
--											
--											
--											
--											
--											
--											
--											
--											
--											
--											
--											
--											
--											
--											
--											
--											

XX学院学者学科影响力评价报告

开展学科态势分析、研究热点研判、前沿趋势预测分析, 为教师课题申报、学科创新提供数据支撑; 提供院系学科影响力报告、团队科研产出分析报告

# 3. 实践探索: 构建“六位一体”教师服务体系

## (3) 赋能素养提升: 体系化培训, 筑牢师者综合核心素养

### 分层精准培训交流体系



新教师培训



图书馆利用调研



学科阅读

# 3. 实践探索: 构建“六位一体”教师服务体系

## (4) 赋能生态构建: 空间+设施+平台建设, 打造师者成长专属阵地

### 多元空间赋能





学术研讨室、作品展示、课程录播、新技术实验室

营造升级教师研修室、学术研讨室, 提供沉浸式教研、小型学术沙龙、团队研讨**专属空间**

# 3. 实践探索: 构建“六位一体”教师服务体系

## (5) 组织保障: 学科馆员 + 服务绩效评价

### 岗位重组和再造

	2023-2025年度	2026-2028年度	变化趋势
基础性岗位			
发展性岗位			

设**8**个部门, **23**个工作组; 为**36**个学院配置学科馆员或学科联络人; 每位馆员具有专属岗位名称

# 4.后续工作: 发展路径优化与未来展望

## 新目标、新任务

### 构建全周期场景化服务体系

按教师引进、成长、提升三阶段分层供给,围绕教学、科研、评价、研修四大场景精准匹配需求,整合教学、情报、数据、文化服务,消除服务碎片化

### 深度推进数智赋能与数据治理

将大模型等技术融入教研全流程;打通校内多系统数据,完善机构知识库与学者画像,强化人才评价数据支撑

### 做强高端科研与知识产权服务

面向前沿学科提供定制情报分析,搭建专利检索、预警、转化全链条服务,助力教师科研攻关与成果产业化

### 健全校内外协同机制

联动人事、科研、教务处、人才办、教师发展中心等部门,嵌入教师培养全流程

### 夯实空间与馆员队伍保障

打造智慧教研、文化交流复合型空间;培育懂学科、情报、AI的复合型馆员,常态化轮岗培训提升服务能力

### 兼顾素养培育与文化涵育

分层开展数字、开放科学、学术规范培训;依托特色场馆弘扬科学家、教育家精神,强化师德培育

### 完善长效运行机制

建立服务成效评价体系,保障教师发展服务可持续落地

# 欢迎交流，敬请指正!

道阻且长,行则将至; 行而不辍,未来可期